

「地域のかかりつけ医 まるき内科クリニック」

# “薬師かわら版”

〒989-5625 栗原市志波姫堀口十文字1-1 TEL0228-24-8073 発行者 院長 鈴木 慎二



## 待合室



待合室コーナーは、糖尿病の予防や改善に向けた情報をお伝えします。

## 《マイナ保険証》ってなに？

マイナンバーカードを健康保険証として利用できる仕組みで  
薬の処方歴がわかり、適切な治療につながるねらい

- ☆ 保険証の資格確認を自動的に素早く行えるようになります。従来の保険証では初診の際には、職員が保険証を見ながら、番号や患者の氏名などを入力する必要があり1人当たり1分程かかっていました。これが10秒程に短縮でき、入力ミスもなくなります。
- ☆ 患者の同意があれば、医師や薬剤師に薬の処方歴や特定健診(メタボ健診)の結果がわかるようになります。より豊富で正確なデータに基づいて治療などが行えるようになるのです。
- ☆ まずはマイナンバーカードを入手しましょう。

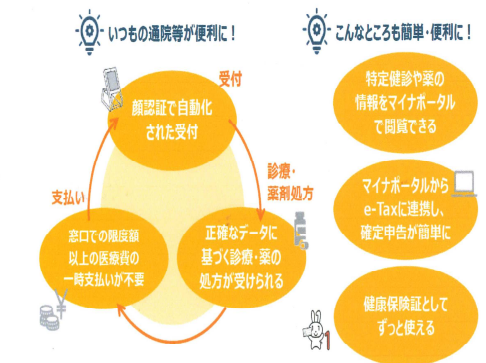
そして専用サイトなどで、カードを保険証として使えるように自分で事前登録する必要があります。窓口にある専用の読み取り機にカードを置いて画面の前で顔認証を行えば完了です。将来的には救急患者のカードを読み取ってその情報を基に受け入れ先の病院が準備を整えたり新型コロナワクチン等の接種歴を共有したりすることも検討されます

### ☆初診時の負担額が変わります。

当院では10月からマイナ保険証で受付した場合  
保険点数が2点(3割負担なら6円)  
従来の保険証は4点(3割負担なら12円)  
という設定に変わります。

### 健康保険証として利用するメリットは？

① 通院においても、その他の場面でも  
マイナンバーカードの健康保険証利用で便利になります



詳しい紹介はこちらから

マイナンバーカードの健康保険証利用について ②,128KL



12月になり寒さが厳しくなってきました。自宅にいる時間が多くなっていますか？室内でできる筋トレ等を行い筋力を落とさないように日々心がけましょう。ポスターや冊子をご希望の方は看護師にお知らせください。  
☆うがい 手洗い、マスク着用を継続し感染予防に努めましょう。  
☆来年もよろしくお願ひいたします。



## 掲示板



受付時間の変更・休診・当番医のお知らせ  
○12月29日(木)午後～1月4日(水) 休診  
1月5日(木)から通常診察となります。  
○1月25日(水) 受付11:00まで  
○1月27日(金) 午前11:00 受付終了  
午後は3時より診療開始  
上記のようになっておりますのでよろしくお願ひいたします。