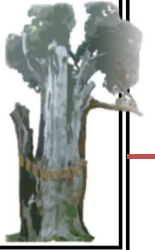


「地域のかかりつけ医 まるき内科クリニック」

“薬師かわら版”

〒989-5625 栗原市志波姫堀口十文字1-1 TEL0228-24-8073 発行者 院長 鈴木 慎二



待合室



待合室コーナーは、糖尿病の予防や改善に向けた情報をお伝えします。

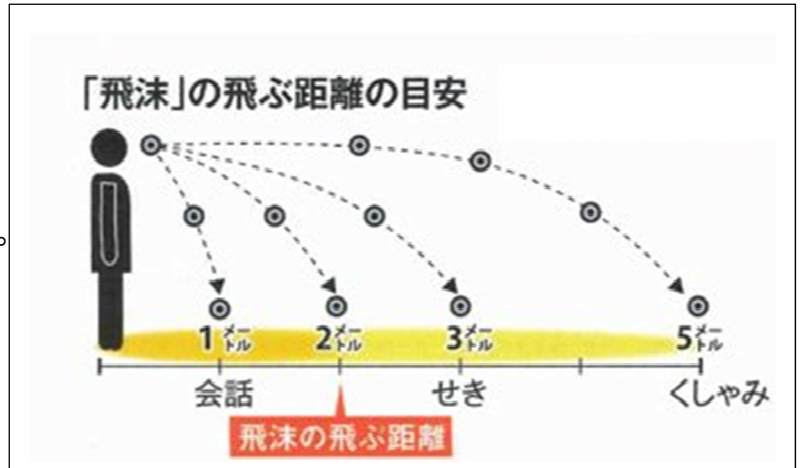
飛沫はどこまで飛ぶ？

感染が続く新型コロナウイルスは接触感染のほか、飛沫（ひまつ）感染が主な感染経路とされています。

感染者のくしゃみや咳と一緒にウイルスが放出され、周囲が吸い込むことでうつります。飛沫はどこまで飛び、何に気を付けるべきでしょうか？

《咳・くしゃみの場合》

「新型は、人が密集した環境で注意を怠ってしまうと容易に飛沫・接触感染が起きるのが特徴」です。飛沫感染は、感染者がくしゃみや咳をすることでウイルスを含んだつばが飛び散り、ごく小さな水滴を近くにいる人が口や鼻で吸い込んだりすることで起こります。



* 目や鼻露出なら「マスク効果なし」

感染者から約2～3メートル以内や感染者の部屋に入ったときなどには、マスク着用が賢明です。

ただ、飛沫感染を防ぐには顔全体を覆う必要があり、目や鼻を露出している場合、マスクの効果はないといわれます。

マスクで100%予防はできませんが、自分が感染者の場合には飛沫の飛散を一定軽減することはできます。咳エチケットの大切さとしてマスクは必要です。



新型コロナウイルス蔓延時の対応について

宮城県内でも新型コロナウイルスの感染者が増加してきています。現在、栗原市では感染者はいませんが、今後市内でも蔓延する可能性があります。そのような事態になった場合、お薬の処方のみにするなどの対応をしますので、ご相談ください。定期薬は継続し、切らすことのないようよろしくお願いいたします。

掲示板

5月の診療のお知らせ

- 5月3日(日)～6日(水) 休診
- 5月17日(日) 休日当番医(9時～17時)
- 5月28日(木) 休診

上記となっております。ご迷惑をおかけしますが、よろしくお願いいたします。