

「地域のかかりつけ医 まるき内科クリニック」

“薬師かわら版”



〒989-5625 栗原市志波姫堀口十文字1-1 TEL0228-24-8073 発行者 院長 鈴木 慎二

待合室



待合室コーナーは、糖尿病の予防や改善に向けた情報をお伝えします。

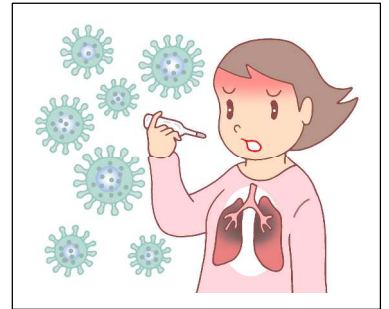
感染症対策へのご協力をお願いします！！

新型コロナウイルスを含む感染症対策の基本は、
『手洗い』や『マスクの着用を含む咳エチケット』です。

◇他の人にうつさないために

くしゃみや咳が出るときは、飛沫にウイルスを含んでいるかもしれません。
次のような咳エチケットを心がけましょう。

- ・ **マスク**を着用します。
- ・ ティッシュなどで**鼻と口を覆**います。
- ・ とっさの時は**袖や上着の内側**で覆います。
- ・ 周囲の人から**なるべく離**れます。



△正しい手洗い

ドアノブや電車のつり革など様々なものに触れることにより、自分自身にウイルスが付着している可能性があります。**外出先からの帰宅時や調理前後、食事前**などこまめに手を洗います。

～手洗いの前に～

- * 爪は短く切っておきましょう
- * 時計や指輪は外しておきましょう



色々な情報に惑わされないで！！
毎日、新型コロナウイルスの報道がされています。それに関連した根拠のない情報や不安をあおるような情報があふれています。
こんな時こそ冷静に判断して落ち着いて行動したいですね。

掲 示 板

* 4月は診療時間変更、休診の予定は現在ありません。

外出を控えている方も多いと思います。家の中で出来る運動をして体を動かしましょう。